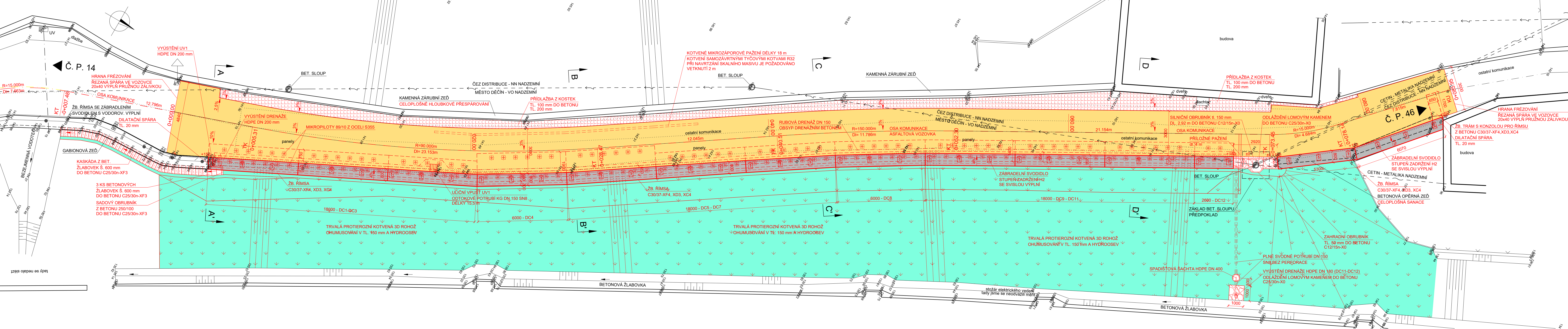
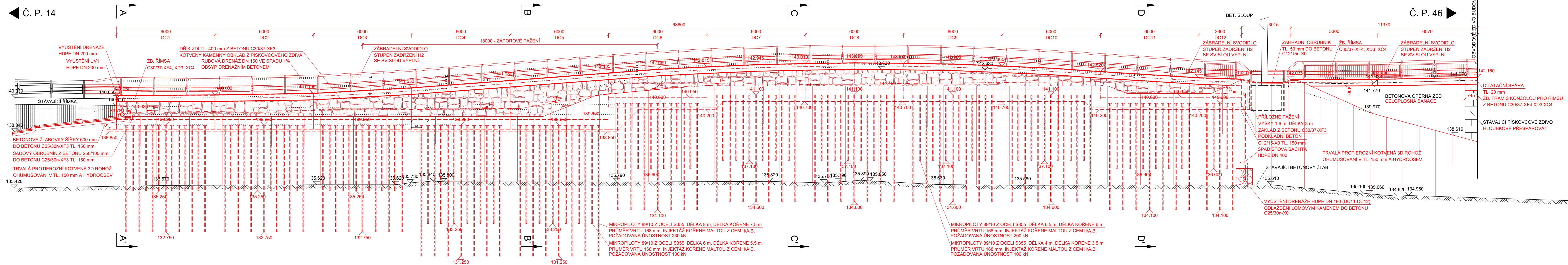


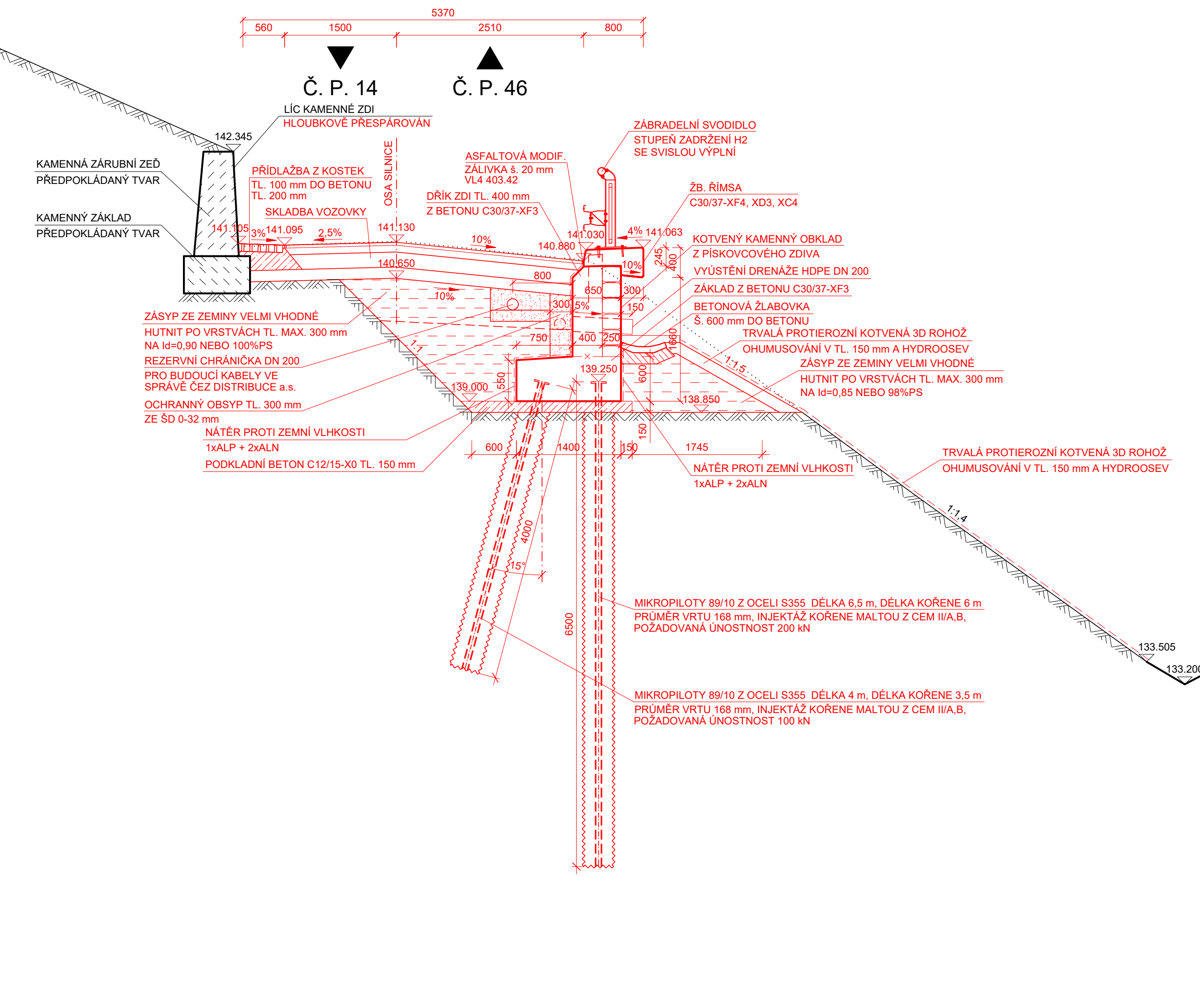
PŮDORYS M1:100



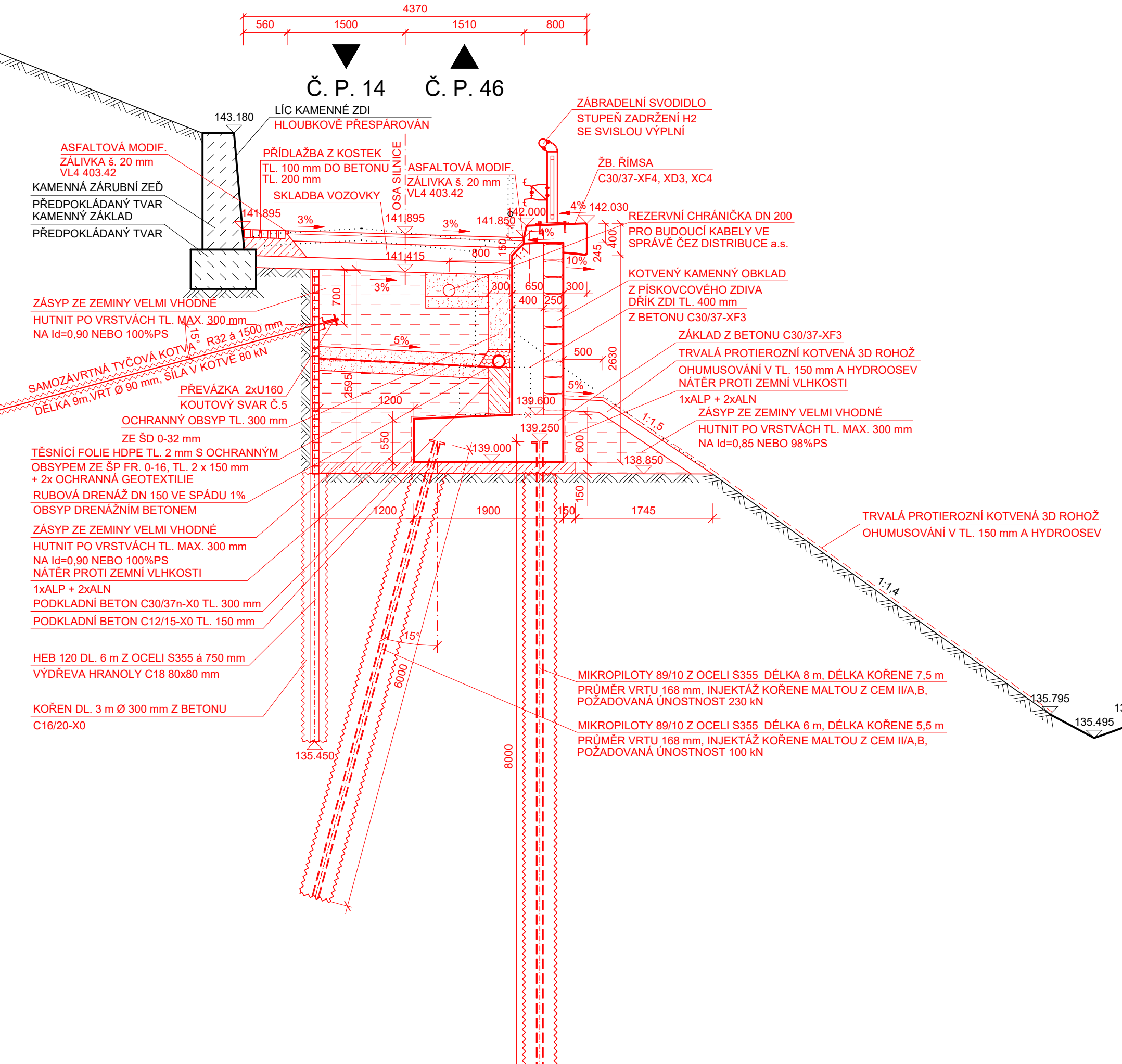
ROZVINUTÝ POHLED M1:100



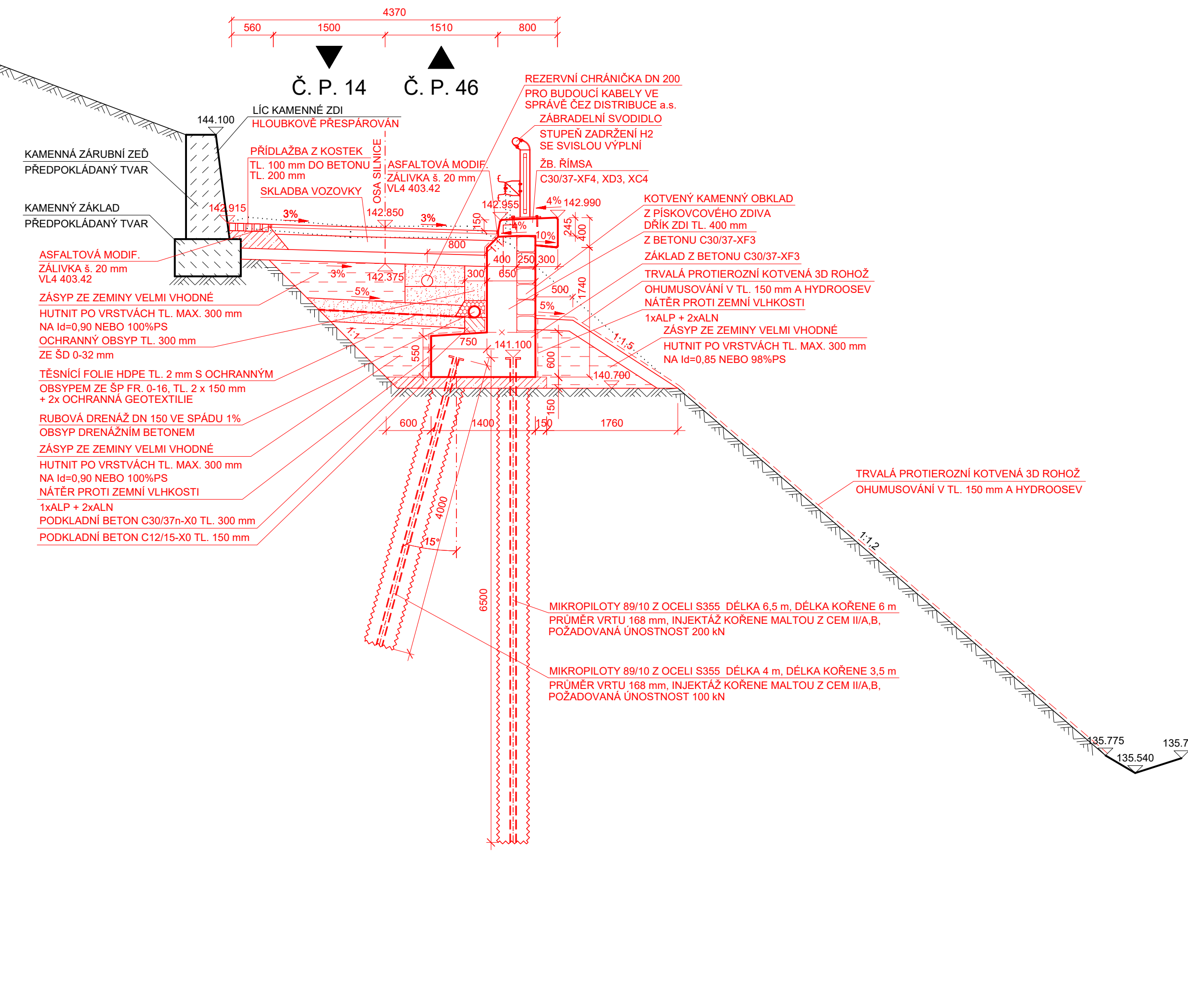
ŘEZ A-A' M1:50



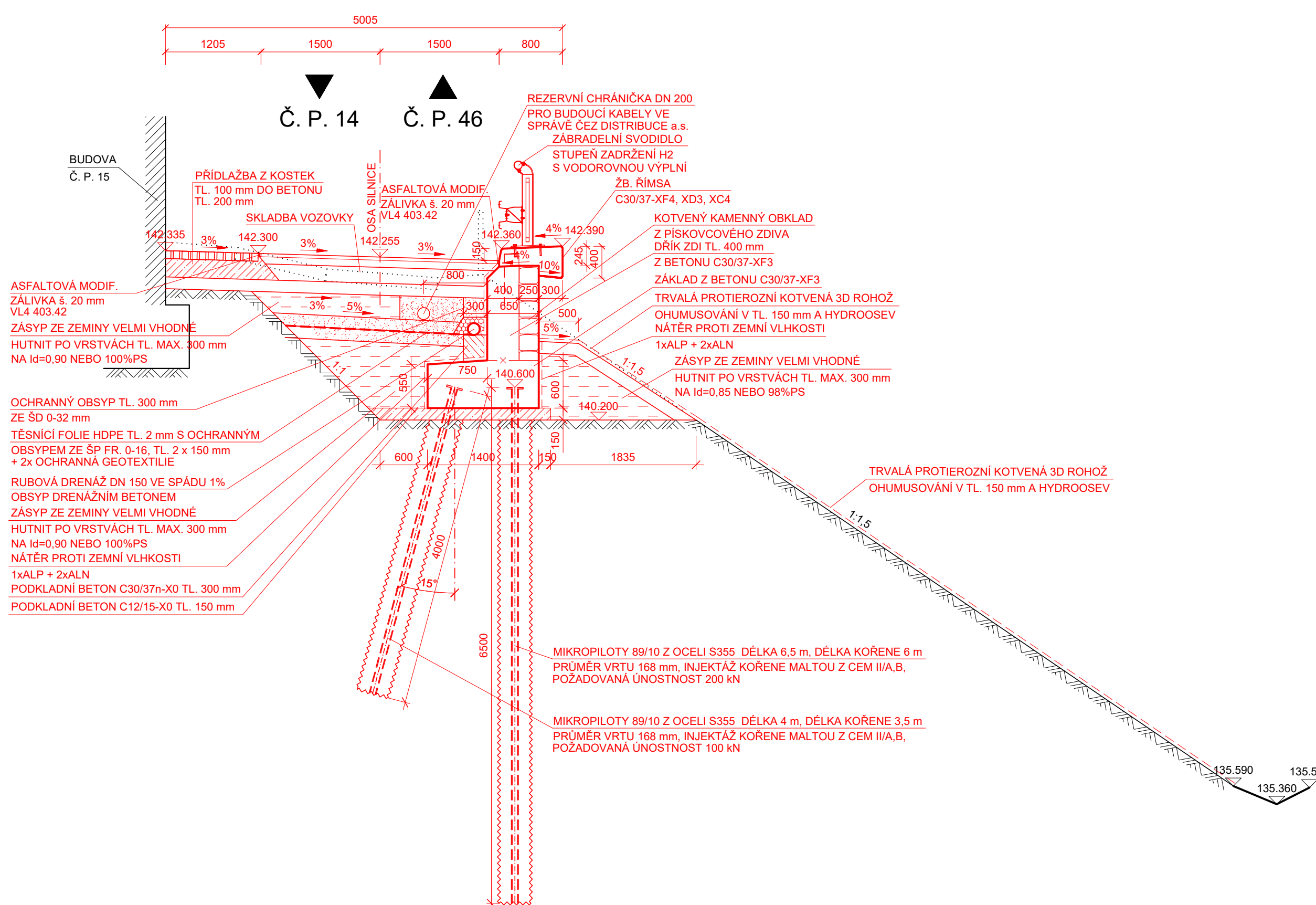
ŘEZ B-B' M1:50



ŘEZ C-C' M1:50



ŘEZ D-D' M1:50



LEGENDA:

- RÍMSA
- ÚPRÁVY VOZOVKY
- ODLAŽENÍ LOMOVÝM KAMENEM
- PŘÍDLAŽBA Z KOSTEK DO BETONU
- PROTIEROZNÍ OPATŘENÍ

SOUVISEJÍCÍ OBJEKTY:

- SO 151 DOPRAVNĚ INŽENÝRSKÁ OPATŘENÍ

POZNÁMKY:

- PŘED ZAČÁTKEM PRACÍ BUDOU VYTVOŘENY A OZNAČENY VŠECHNY INŽENÝRSKÉ SÍTĚ V LOKALITĚ.
- ZKOŠENÍ VŠECH ZASYPYCH HRAN 30/20
- ZKOŠENÍ VŠECH VIDITELNÝCH HRAN 30/20
- PLOCHY, KTERÉ PŘÍJÍDÍ TRVALE DO STYKU SE ZEMNÍ VLHKOSTÍ, BUDOU OPATŘENY NÁTEREM 1xALP+2xALN+1x GEOTEXTILIE.
- DIMENZE SKRYTÝCH TVARŮ SPODNÍ STAVBY JSOU PŘEDPOKLADÁNE A NEMUSÍ BYT SHODNÉ SE STÁVAJÍCÍM STAVEM. SKUTEČNOST MUŽE BYT ODLIŠNÁ.

POUŽITÉ MATERIÁLY:

- BETONY DLE ČSN EN 206+A2, TKP18
- PODKLADNÍ BETON POD ZÁKLADY C12/15-X0
- PODKLADNÍ BETON POD DŘEŇÁKY C30/37n-XF3
- PODKLADNÍ BETON POD DLAŽBY C25/30n-XF3
- ZÁKLADOVÉ PASY C30/37-XF3
- DŘÍK ZDI C30/37-XF4, XD3, XC4
- DŘEŇÁK BETA MCB 8

KONSTRUKČNÍ OCEĽ DLE ČSN EN

ZÁBRADELNÍ SVOVODILO S235 JR+N

BETONÁRSKÁ OCEĽ

DLE ČSN EN 10027-1 B500B

LOMOVÝ KÁMEN

ČSN 72 1860

OPRAVNÍKY A ŽLABOVKY

BETON PRO PROSTŘEDÍ XF4

SPÁROVÁNÍ DLAŽBY

SKLADBA VOZOVKY

ACO 11	50/70	40 mm
PS-C	C80 B4	0,4 kg/m ²
ACP 22+	50/70	90 mm
PLC	C80 B6	1,0 kg/m ²
SD ₁	0/32	200 mm
SD ₂	0/63	150 mm
CELKEM		480 mm

KAMENNÁ DLAŽBA

LOMOVÝ KÁMEN	200 mm
LOŽE Z BETONU	150 mm
CELKEM	350 mm

SOUŘADNICOVÝ SYSTÉM - S-JTSK

SVÝKOVÝ SYSTÉM BpV

INVESTOR		STATUTÁRNÍ MĚSTO DEČÍN	
Magistrát města Dečína Mírové náměstí 117/55 405 38 Dečín IV			
SO 201		OPĚRNÁ ŽEĽ	
STAVBA		REKONSTRUKCE HAVARIJNÍHO STAVU MÍSTNÍ PANELOVÉ KOMUNIKACE - DEČÍN, DOLNÍ ŽĽEB	
VYPRACOVAV		ZODPOVĚDNÝ PROJEKTANT	
JAROSLAV ZAVADIL, DIS		JAROSLAV ZAVADIL, DIS	
TECHNICKÁ KONTROLA		ING. LIBOR VYKOUČAL	
INVESTOR		STAT. MĚSTO DEČÍN	
ZAKÁZKOVÉ ČÍSLO		2024-002	
DATUM		06/2024	
STUPĚŇ		DISPOZICE	
MĚŘÍTKO		1:50, 1:100	
PŘÍLOHA		ČÁST DOKUM.	
NOVÝ STAV - DISPOZIČNÍ VÝKRES		D.1.2	
		3	